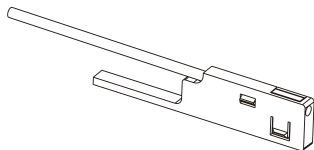


# OPTONICA

SKU: 15301



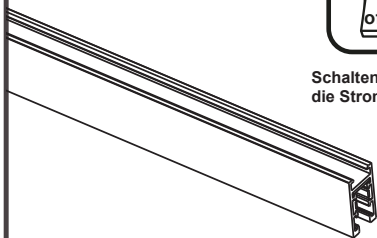
## BEDIENUNGSANLEITUNG

### Montage

1

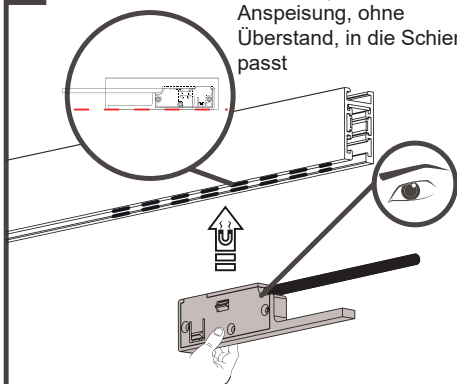


Schalten Sie zunächst, die Stromzufuhr aus.



2

Bitte überprüfen Sie ob die Anspeisung, ohne Überstand, in die Schiene passt

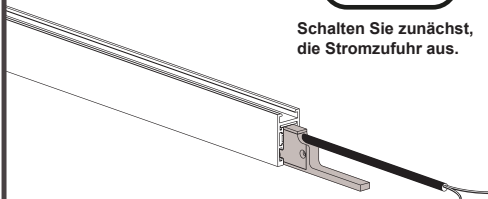


### Demontage

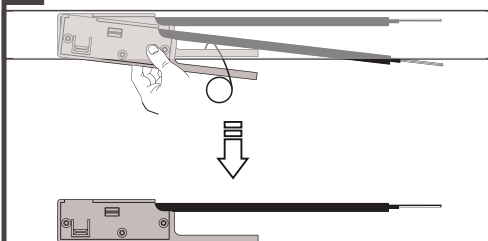
1



Schalten Sie zunächst, die Stromzufuhr aus.



2

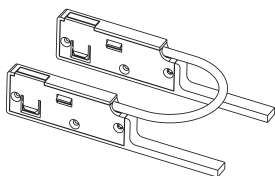


Verwenden Sie den Haken, um das Ende der Anspeisung einzuhaken, und ziehen Sie die Anspeisung dann mit den Händen heraus.

# OPTONICA

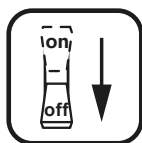
## BEDIENUNGSANLEITUNG

SKU: 15302

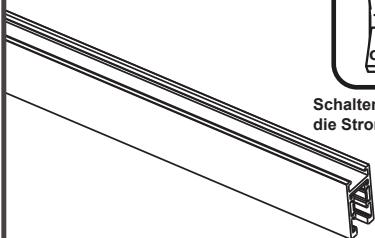


### Montage

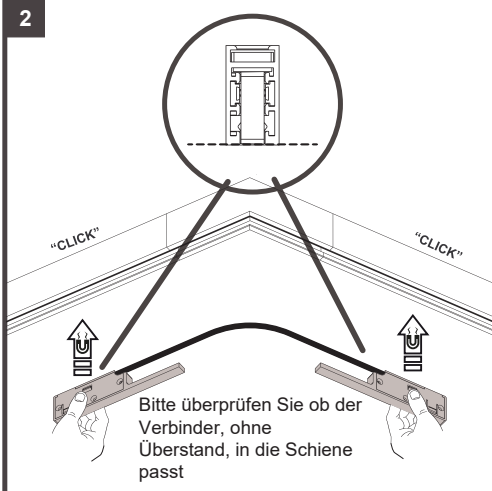
1



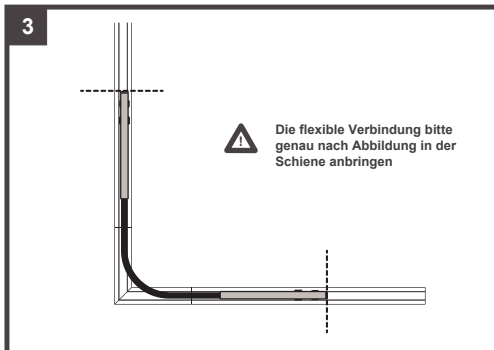
Schalten Sie zunächst, die Stromzufuhr aus.



2

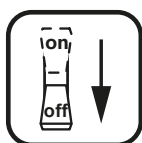


3

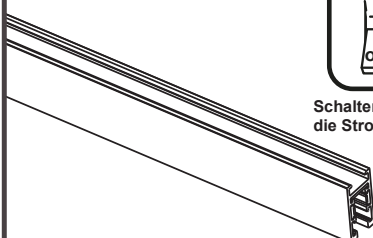


### Demontage

1



Schalten Sie zunächst, die Stromzufuhr aus.



2

